

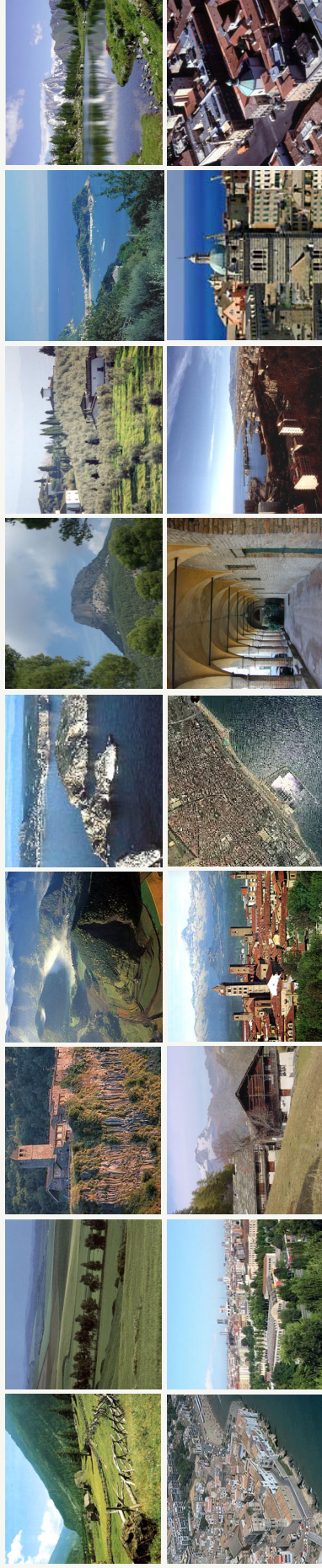


Progetto cofinanziato dall'Unione Europea
Programme Interreg III B - Médocc



Progetto **enplan**

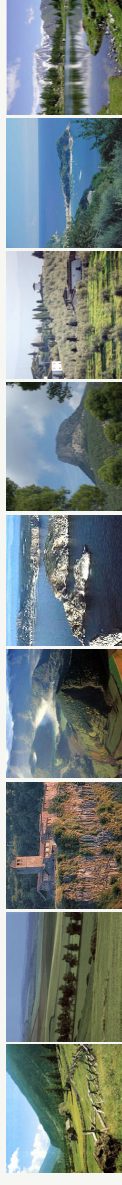
Evaluation Environnementale des Plans et Programmes



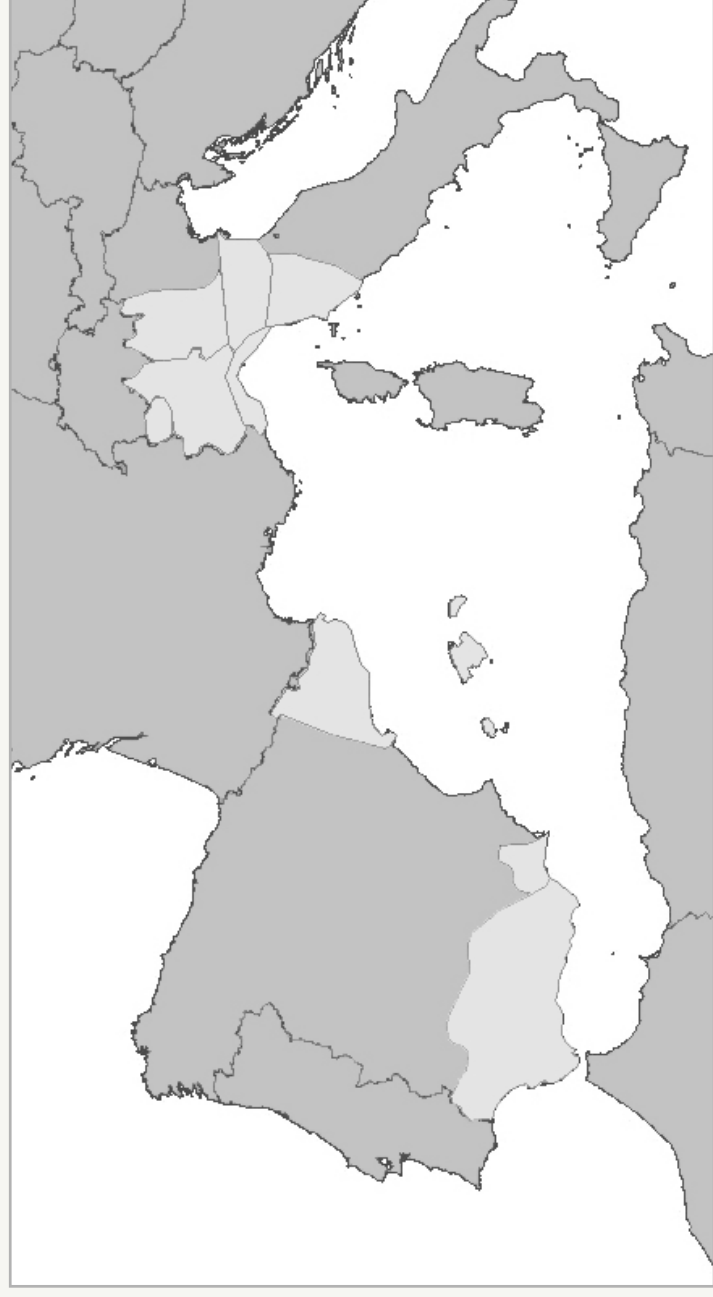
Valutazione Ambientale di Piani e Programmi

Padova, 31 marzo 2004

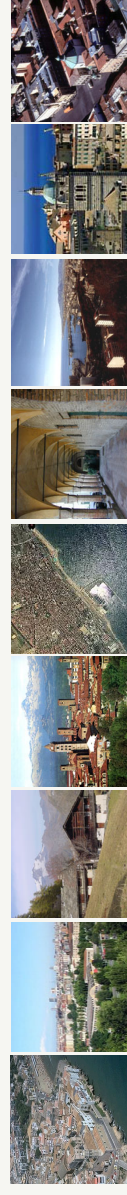
PARTNER



10 Regioni – sei italiane e quattro spagnole



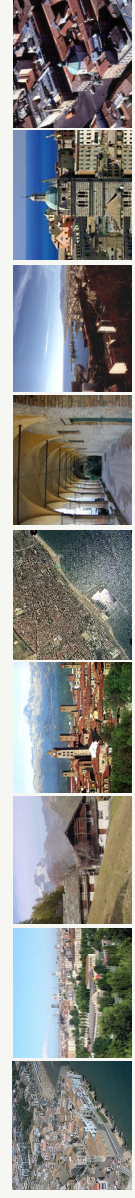
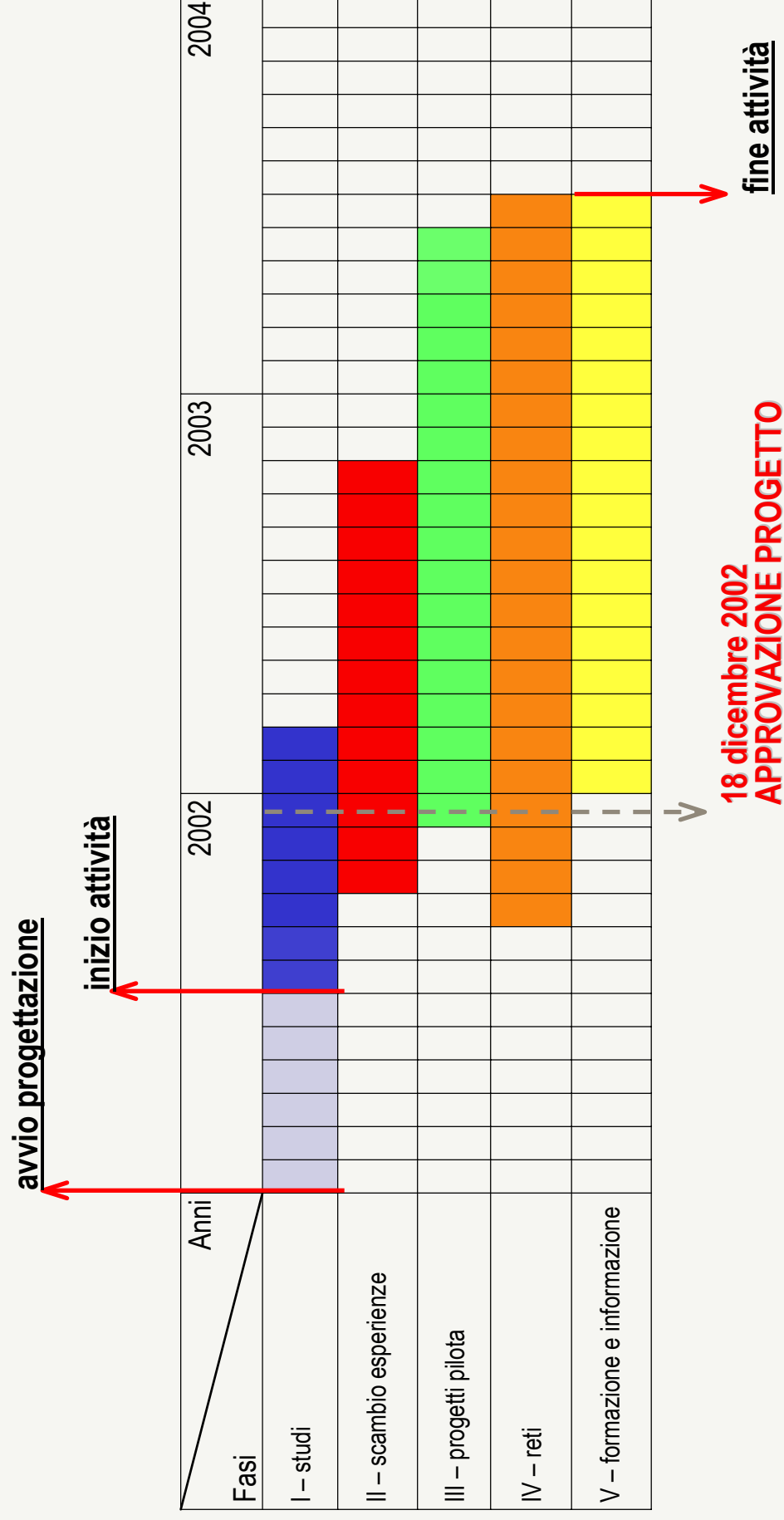
Lombardia - capofila
Emilia Romagna
Liguria
Piemonte
Toscana
Valle d'Aosta
Catalogna
Andalusia
Isole Baleari
Murcia



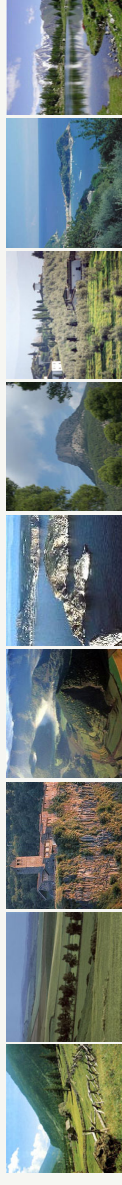
Progetto enplan



GANTT



OBIETTIVI



1

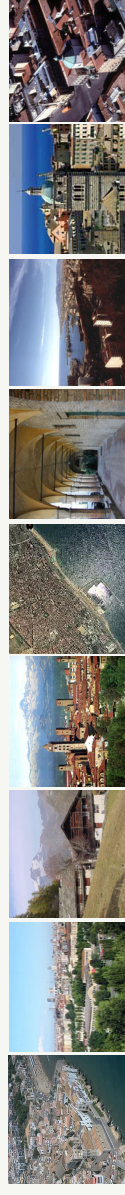
ricerca e scambio di esperienze in materia di valutazione ambientale strategica e sugli strumenti di pianificazione del territorio tra i partner, in modo da stabilire una base comune di conoscenza;

2

integrazione delle finalità di tutela e di miglioramento ambientale in tutte le strategie di sviluppo territoriale;

3

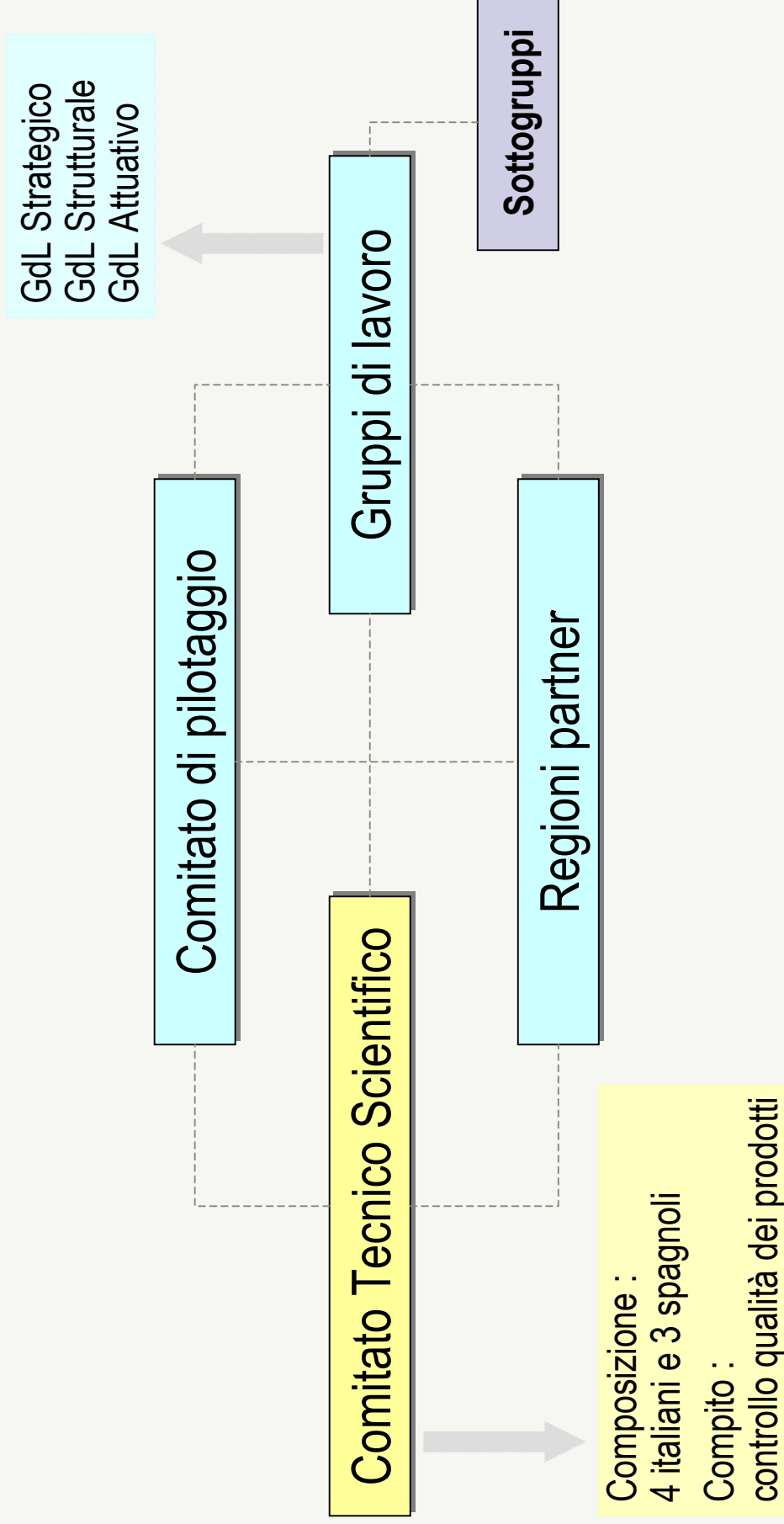
definizione di una metodologia condivisa e rispondente ai requisiti richiesti dalla Comunità europea nella direttiva 2001/42/CE ed **elaborazione di linee guida** in materia di valutazione ambientale strategica;



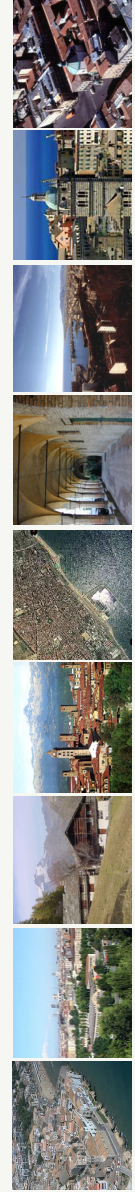
Progetto **enplan**



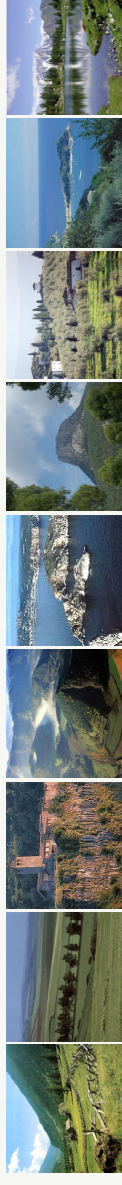
ORGANIGRAMMA



Composizione :
4 italiani e 3 spagnoli
Compito :
controllo qualità dei prodotti



FASI E PRODOTTI



FASE DI STUDI



FASE DI SCAMBIO DI ESPERIENZE



FASE DELLE SPERIMENTAZIONI



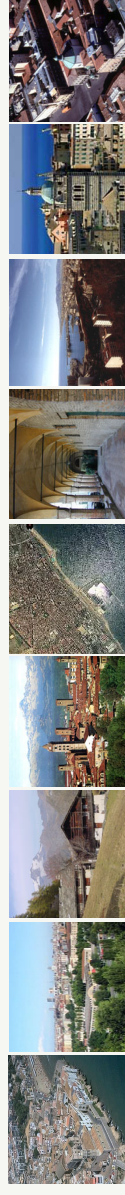
FASE DELLA FORMAZIONE E INFORMAZIONE

Quadro della normativa
Quadro pianificatorio e programmatico
Quadro delle esperienze

Confronto e scambio delle informazioni raccolte e dei risultati ottenuti dagli studi effettuati
Definizione di elementi di riferimento comuni per la successiva fase di sperimentazione

14 Progetti pilota

Convegni e sito web



Progetto enplan

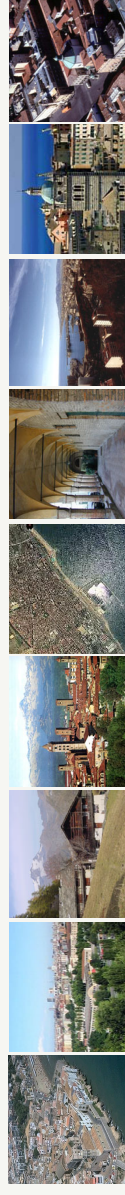
PRODOTTI PRINCIPALI



Linee Guida per la valutazione ambientale strategica

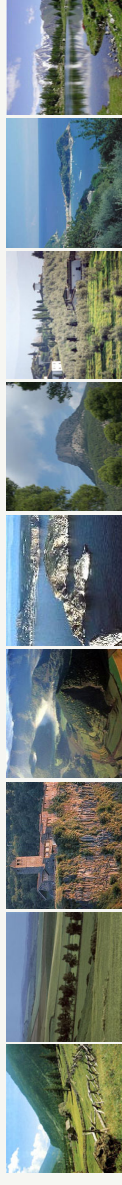


Orientamenti normativi per il recepimento della Direttiva 2001/42/CE

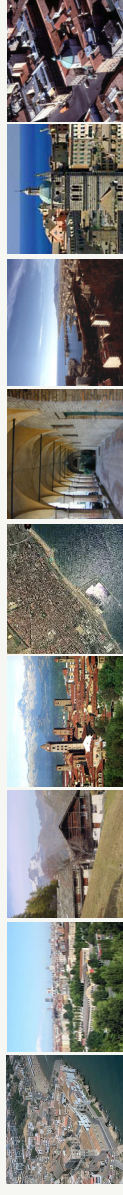


Progetto **enplan**

SPERIMENTAZIONI

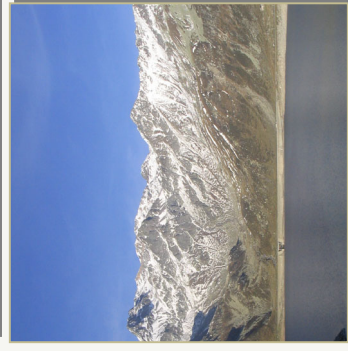
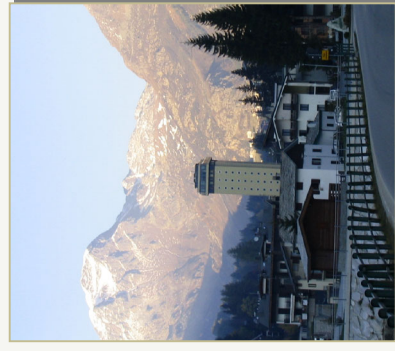
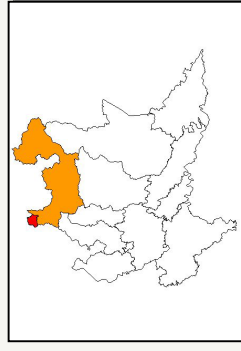
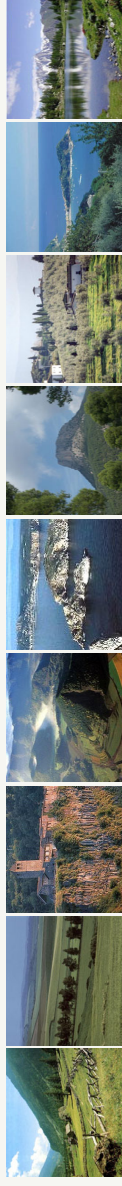


GdL STRATEGICO	GdL STRUTTURALE	GdL ATTUATIVO
Generalitat de Catalunya Plan para la Gestión Integrada de Zonas Costeras de Cataluña	Regione Emilia Romagna Piani Strutturali Comunali in forma associata – Bassa Romagna Piano Strutturale Comunale (PSC) - Comune di Bertinoro	Regione Piemonte Piano Regolatore di Chieri Piano Regolatore di Grugliasco
Regione Toscana Piano Regionale di Sviluppo Economico Piano di Coordinamento della Provincia di Prato	Regione Liguria Area Campione del Piano Energetico Ambientale Regionale Specificazione d'Ambito del PTR	Junta de Andalucía Plan General de Ordenación Urbana de Palma del Río (Córdoba)
Regione Autonoma Valle d'Aosta Piano Regionale delle Acque	Gobierno Regional Comunidad de Murcia Plan de Desarrollo Sostenible y Ordenación	Regione Lombardia Variante Generale del PRG di Ariuno Piano Regolatore Generale di Madesimo



Progetto enplan

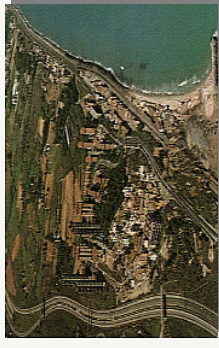
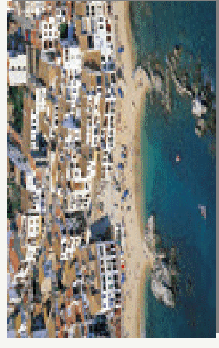
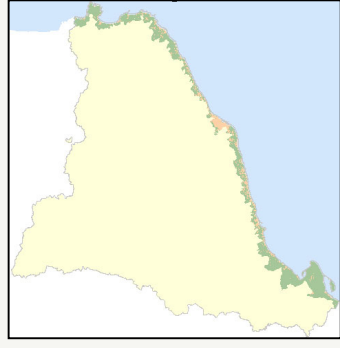
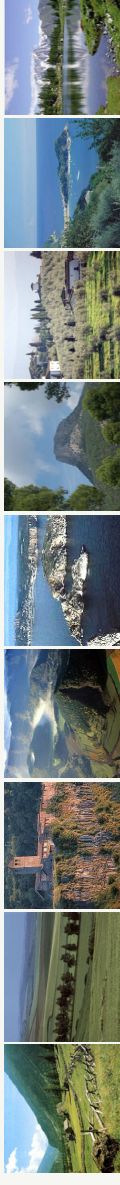
LOMBARDIA



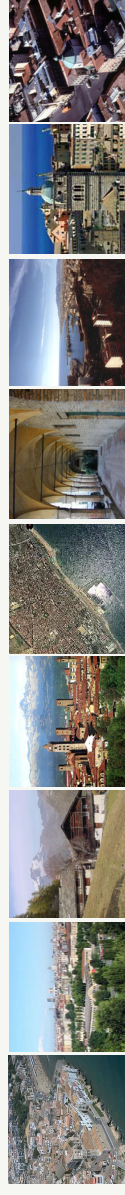
Caso Pilota	Valutazione Ambientale Strategica del PRG di Madesimo
Gruppo di Lavoro	ATTUATIVO
Punti di forza	1. Integrazione della dimensione ambientale nel Piano
	2. Valutazione ambientale
	3. Analisi ambientale e territoriale
	4. Obiettivi
	5. Indicatori
	6. Analisi di coerenza



CATALUÑA



Caso Pilota	Estrategia de Gestion Integrada de Zonas Costeras (EGIZC)
Grupo di Lavoro	STRATEGICO
Punti di forza	<ol style="list-style-type: none">1. Valutazione ambientale integrata nel piano2. Rapporto Ambientale deve descrivere, registrare e comunicare tutto il processo di valutazione ambientale e di pianificazione3. Partecipazione e concezione del piano devono nascere insieme e il ciclo vitale del piano si arricchisce del contributo dei soggetti coinvolti4. Sistema dell'informazione



INFORMAZIONE

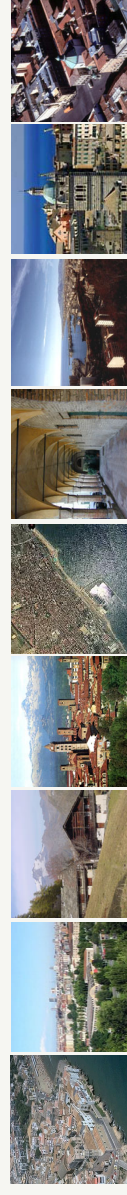


CONVEGNI

1. 23 MARZO 2004 – Genova
2. 21 MAGGIO 2004 – Barcellona
3. settembre / ottobre 2004 – Milano

SITO WEB

www.interreg-enplan.org



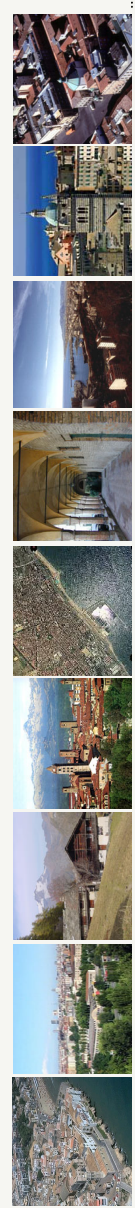
Progetto **enplan**



SITO WEB

www.interreg-enplan.org

The screenshot shows the homepage of the enplan website. At the top left, there is a navigation menu with language options: Italiano, Español, Català, and Français. The main header features the 'enplan' logo in orange and blue, followed by the text 'Evaluation environnementale des plans et programmes'. Below the header, there are two columns of menu items, each with a small square icon: 'Il progetto e gli organismi', 'Le sperimentazioni', and 'Le linee guida' on the left; 'Gli eventi', 'Utilità', 'Mappa', and 'Sito di lavoro' on the right. The central content area contains a grid of six landscape photographs. Below the grid, there is a paragraph of text in Italian describing the project's objective and methodology. At the bottom left of the content area, there are logos for the European Union and the project website, along with the email address 'info@interreg-enplan.org'. At the bottom right, there is a small orange box with the text 'Un breve viaggio dentro EnPlan' and a circular icon.



Progetto enplan

